

ПРОЕКТ РЕБРЕНДИНГА ИНТЕРЬЕРА МАГАЗИНА
г. Киев , ул. Голосеевская

"NOVUS"
2020.11.18

1. СОСТАВ

2. СТРОИТЕЛЬНАЯ ЧАСТЬ

- 2.1 ЦВЕТОВЫЕ РЕШЕНИЯ
- 2.2 МАСТЕР-ПЛАН М 1:40

3. ДЕТАЛИЗАЦИИ

- 3.1 ДЕТАЛИЗАЦИЯ. РАЗРЕЗ "А-А" М 1:8
- 3.2 ДЕТАЛИЗАЦИЯ. ПОДВЕСНАЯ БАЛКА М 1:5

			ТОРГОВЫЙ ЦЕНТР "NOVUS" НА УЛ. ГОЛОСЕЕВСКАЯ, Г. КИЕВ	2020 11 18
			КОНЦЕПЦИЯ ИНТЕРЬЕРА	
			СОСТАВ	ном. чер.
				1

1. ОТДЕЛКА СТЕН И КОЛОНН

ОТДЕЛКА СТЕН ТОРГОВОГО ЗАЛА :

- существующая отделка , без существенных изменений .

В случае необходимости - провести косметический ремонт .

ОТДЕЛКА СТЕН ЗАПРИЛAVОЧНОЙ ТОРГОВЛИ СЕРАЯ ПЛИТКА - RAKO ROCK DAKSE635, 300x600x10мм
(рисунок - горизонтально в разбежку) - ДО ОТМ. +2,70*;
Видимая ширина законченного шва - 2мм. (* - отметку уточнить по месту или у автора проекта)

ОТДЕЛКА КОЛОНН ТОРГОВОГО ЗАЛА:

- облицовка нержавеющей металлом до ОТМ. +1,200 м.

- више- демонтаж постеров и покраска, цвет RAL9006.

ОТДЕЛКА СТЕН В ЦЕХАХ:

- существующая отделка, без существенных изменений.

В случае необходимости - провести косметический ремонт.

ОТДЕЛКА СТЕН В ЗОНЕ ИНФОКАССЫ И КСО:

- При необходимости - покраска стен в существующий серый цвет (существующий цвет стен торгового зала) от пола до потолка.

2. ПОЛЫ

Торговый зал - существующие плитки каменной массы 450x450 мм .

Заменить поврежденные участки плитки - аналогичной плиткой по цвету и размеру .

Цвет fugи и толщина шва - аналогичный существующему .

Плинтусы на стенах с покраской - из плитки аналогичной плитке пола в данном месте (высота 100 мм или аналог существующей высоте плинтуса). Цвет fugи - аналогичный цвету fugи пола в данном месте .

Видимая ширина законченного шва - 3 мм.

3. ПОТОЛКИ

ПОТОЛКИ ТОРГОВОГО ЗАЛА :

Потолочное пространство торгового зала (бетон , фермы , профнастил , сети и т.п.) - остается существующим с кометическим ремонтом при необходимости .

Подвесные декоративные деревянные элементы (балки с интегрированным акцентным освещением) (дубовый щит , толщ. 25 мм , цвет: снаружи -дуб крафт табако ; изнутри - белый) .

4. СВЕТИЛЬНИКИ

Корпусы линейного освещения торгового зала – существующий (если проектом предусмотрен другой).

Прожекторы на треке в дек . деревянных элементах (деревянных балках) - цвет корпусов светильников и треков белый .

Прожекторы на треке - цвет корпусов светильников и треков - антрацит .

Тип акцентных светильников по стандартам " Novus".

Корпусы линейного освещения и прожекторов в коридорах зоны аренды – антрацит .

5. ВНУТРЕННИЕ ДВЕРИ

Двери в запилавочной стене и в торговом зале - пленка серого цвета RAL 7012

6. ПОЖАРНЫЕ ЯЩИКИ

В торговом зале - окрашиваются в цвет поверхности на которой они установлены

7. ЦВЕТ ЭЛЕКТРОФУРНИТУРЫ

Цвет всей видимой (не закрытой мебелью или оборудованием) электрофурнитуры в зале и зоне касс - серый

Цвет всей видимой электрофурнитуры на запилавочных стенах отделанных серой плиткой - темно серый (антрацит)

Розетки на колонах / мебели монтировать максимально в одной точке , скрытой от покупателей

Цвет лотков (для кабелей и подвески светильников) над подвесными деревянными потолками и декоративными деревянными балками - в цвете основного потолка

8. ЭЛЕКТРИЧЕСКИЕ МУХОЛОВКИ И КАМЕРЫ НАБЛЮДЕНИЯ

Электрические мухоловки монтируются к стене . Верхняя отметка - 2.150 мм .

Рекомендуемый цвет корпуса - серый .

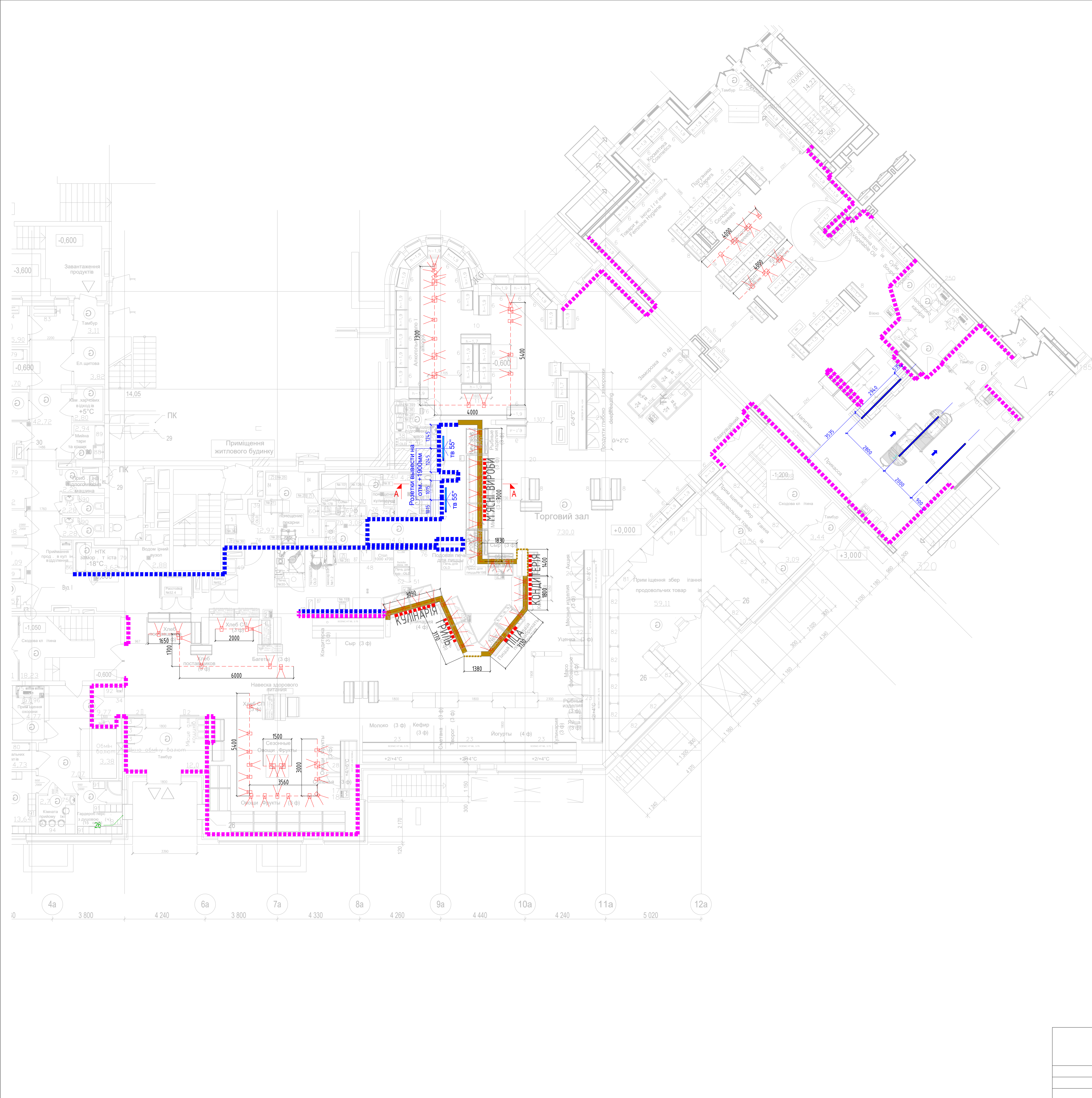
Камеры наблюдения в зале (где нету потолков) монтировать в уровне генерального освещения .

Рекомендуемый цвет корпуса - серый .

9. КАССОВОЕ ОБОРУДОВАНИЕ

Нижняя часть кассового оборудования - оклейка плёнкой серого цвета (RAL 7012)

			ТОРГОВЫЙ ЦЕНТР "NOVUS" НА УЛ. ГОЛОСЕЕВСКАЯ, Г. КИЕВ	2020 11 18
			КОНЦЕПЦИЯ ИНТЕРЬЕРА	
			ЦВЕТОВЫЕ РЕШЕНИЯ	ном. чер.
				2.1



	ОСВЕЩЕНИЕМ - ПРОЕКТОРАМИ НА ТРЕКЕ	24,2 м. пог
	ПОДВЕСНАЯ ДЕКОРАТИВНАЯ ДЕРЕВЯННАЯ ПЛАНКА ДОСКА ИЗ КЛЕЕНОГО ДЕРЕВА: дубовый щит, толщ. 18 мм. цвет - Дуб Крафт Тобако (крепление к колоннам/пилонам)	ДЛИНА 3,5 м. пог

УСЛОВНЫЕ ОБОЗНАЧЕНИЯ:

+2.800 - НИЖНЯЯ ВЫСОТА (от уровня покрытия пола)

ТИП ОТДЕЛКИ СТЕН И КОЛОНН:

	СЕРАЯ ПЛИТКА - RAKO ROCK DAKSE635, 300x600x10мм (рисунок - горизонтально в разбежку) - ДО ОТМ. +2,70*; Видимая ширина законченного шва - 2мм. (* - отметку уточнить по месту или у автора проекта)	106 м²
	демонтаж постеров и покраска стен, цвет RAL9006	320 м²

ТИП НАВИГАЦИОННЫХ ЭЛЕМЕНТОВ:

- НАВИГАЦИОННЫЕ УКАЗАТЕЛИ РЯДОВ СТЕЛЛАЖЕЙ
- НАВИГАЦИОННЫЕ УКАЗАТЕЛИ КАСС
- АКРИЛОВЫЕ НАВИГАЦИОННЫЕ БУКВЫ НА ФРИЗАХ
- ТЕЛЕВИЗОР

ТИПЫ СВЕТИЛЬНИКОВ:

- ПРОЕКТОРЫ НА ТРЕКЕ В ДЕК. ДЕРЕВЯННЫХ ЭЛЕМЕНТАХ
цвет корпусов светильников и треков белый
- ПРОЕКТОРЫ НА ТРЕКЕ
цвет корпусов светильников и треков антрацит

ПРИМЕЧАНИЯ (Потолки):

- ПРИВЯЗКУ ПОДВЕСНЫХ ДЕРЕВЯННЫХ ПОТОЛКОВ СМОТРЕТЬ В ЧЕРТЕЖАХ.
- УРОВЕНЬ ГЕНЕРАЛЬНОГО ОСВЕЩЕНИЯ ЗАЛА - СУЩЕСТВУЮЩИЙ (ЕСЛИ ПРОЕКТОМ НЕ ПРЕДУСМОТРЕН ДРУГОЙ)
- ВЫСОТА МОНТИРОВАНИЯ ПОТОЛКОВ УКАЗАНА ОТ ПОКРЫТИЯ ПОЛА.
- ПРОЕКТ ОСВЕЩЕНИЯ ОБЯЗАТЕЛЬНО СОГЛАСОВАТЬ С АВТОРАМИ ПРОЕКТА И "NOVUS".
- РАССТАНОВКА СВЕТИЛЬНИКОВ В ТОРГОВОМ ЗАЛЕ (НЕ ПОД ДЕРЕВЯННЫМИ ПОТОЛКАМИ) ПО ПРОЕКТУ ОСВЕЩЕНИЯ.
- РАССТАНОВКА И КОЛИЧЕСТВО ПРОЕКТОРОВ В ДЕРЕВЯННЫХ ДЕКОРАТИВНЫХ БАЛКАХ - ПО ПРОЕКТУ ОСВЕЩЕНИЯ.
- РАССТАНОВКА И КОЛИЧЕСТВО ПРОЕКТОРОВ НА ТРЕКАХ - ПО ПРОЕКТУ ОСВЕЩЕНИЯ. ЕСЛИ НЕ УКАЗАНО ИНАЧЕ, НИЖНЯЯ ОТМЕТКА ВСЕХ ТРЕКОВ ДЛЯ ОСВЕЩЕНИЯ +2,800
- РАЗМЕРЫ УТОЧНЯТЬ ПО МЕСТУ.
- ИЗ ПОТОЛКОВ И ПЛОСКОСТИ ОСВЕЩЕНИЯ НЕ ДОЛЖНЫ ВЫСТУПАТЬ ДРУГИЕ ЭЛЕМЕНТЫ ИНЖИНИРИИ.
- ЦВЕТ ЛОТКОВ ДЛЯ КАБЕЛЕЙ И ПОДВЕСКИ СВЕТИЛЬНИКОВ - RAL 7006
- КАМЕРЫ НАБЛЮДЕНИЯ В ЗАЛЕ (ГДЕ НЕТУ ПОТОЛКОВ) МОНТИРОВАТЬ НА УРОВНЕ ГЕНЕРАЛЬНОГО ОСВЕЩЕНИЯ, ЦВЕТ КОРПУСОВ КАМЕР И КРЕПЛЕНИЙ/КАБЕЛЕЙ - СЕРЫЙ. ВСЕ ИЗМЕНЕНИЯ СОГЛАСОВАТЬ С АВТОРАМИ ПРОЕКТА.
- В ИНТЕРЬЕР ПРОЕКТЕ ТЕХНОЛОГИЯ ПОКАЗАНА УСЛОВНО - ТЕХНОЛОГИЮ УТОЧНЯТЬ В ТЕХНОЛОГИЧЕСКОЙ ЧАСТИ ПРОЕКТА.

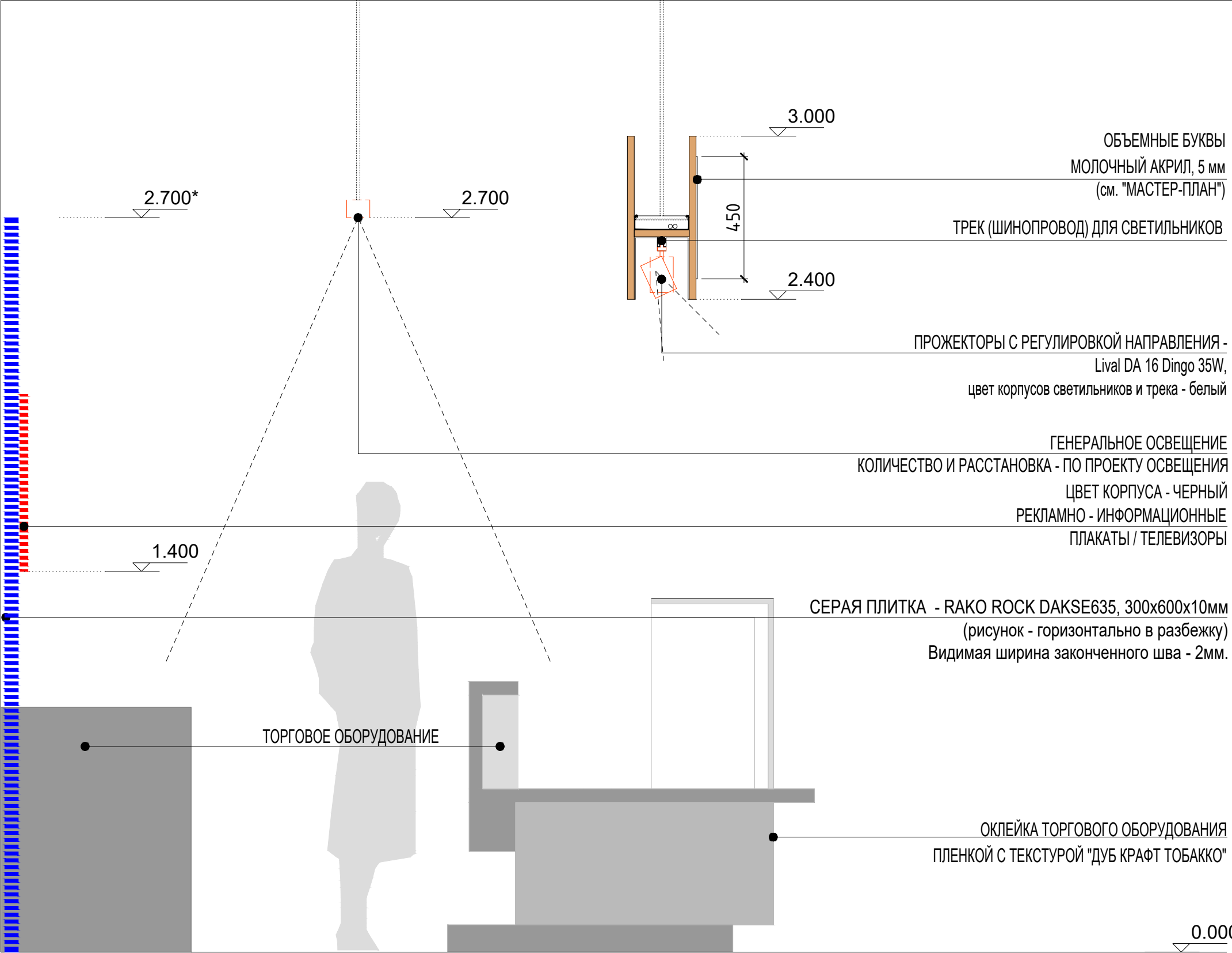
ПРИМЕЧАНИЯ (Навигационные элементы):

- ДИЗАЙН И ДЕТАЛИЗАЦИЮ ВСЕХ НАВИГАЦИОННЫХ ЭЛЕМЕНТОВ СМОТРЕТЬ В ПРОЕКТЕ "КОНЦЕПЦИЯ ИНТЕРЬЕРА "NOVUS" В ЧАСТИ - "ДИЗАЙН НАВИГАЦИОННЫХ ЭЛЕМЕНТОВ".
- ВСЕ НАВИГАЦИОННЫЕ ЭЛЕМЕНТЫ СОГЛАСОВАТЬ С ОТДЕЛОМ МАРКЕТИНГА "NOVUS".
- БОЛЬШИЕ НАВИГАЦИОННЫЕ БУКВЫ НА ФРИЗАХ (НАДПИСИ ОТДЕЛОВ) И ИХ ПРИВЯЗКУ СМОТРЕТЬ В ЧЕРТЕЖЕ "РАЗВЕРТКИ".
- АКЦИОННАЯ НАВИГАЦИЯ И ПЛАКАТЫ - ПО ПРОЕКТУ ОТДЕЛА МАРКЕТИНГА "NOVUS".
- ВСЕ ИЗМЕНЕНИЯ СОГЛАСОВАТЬ С АВТОРАМИ ПРОЕКТА И ОТДЕЛОМ МАРКЕТИНГА "NOVUS".
- РАБОЧУЮ ДОКУМЕНТАЦИЮ ПО НАВИГАЦИОННЫМ ЭЛЕМЕНТАМ И ИХ МОНТАЖУ СОГЛАСОВАТЬ С АВТОРАМИ ПРОЕКТА.

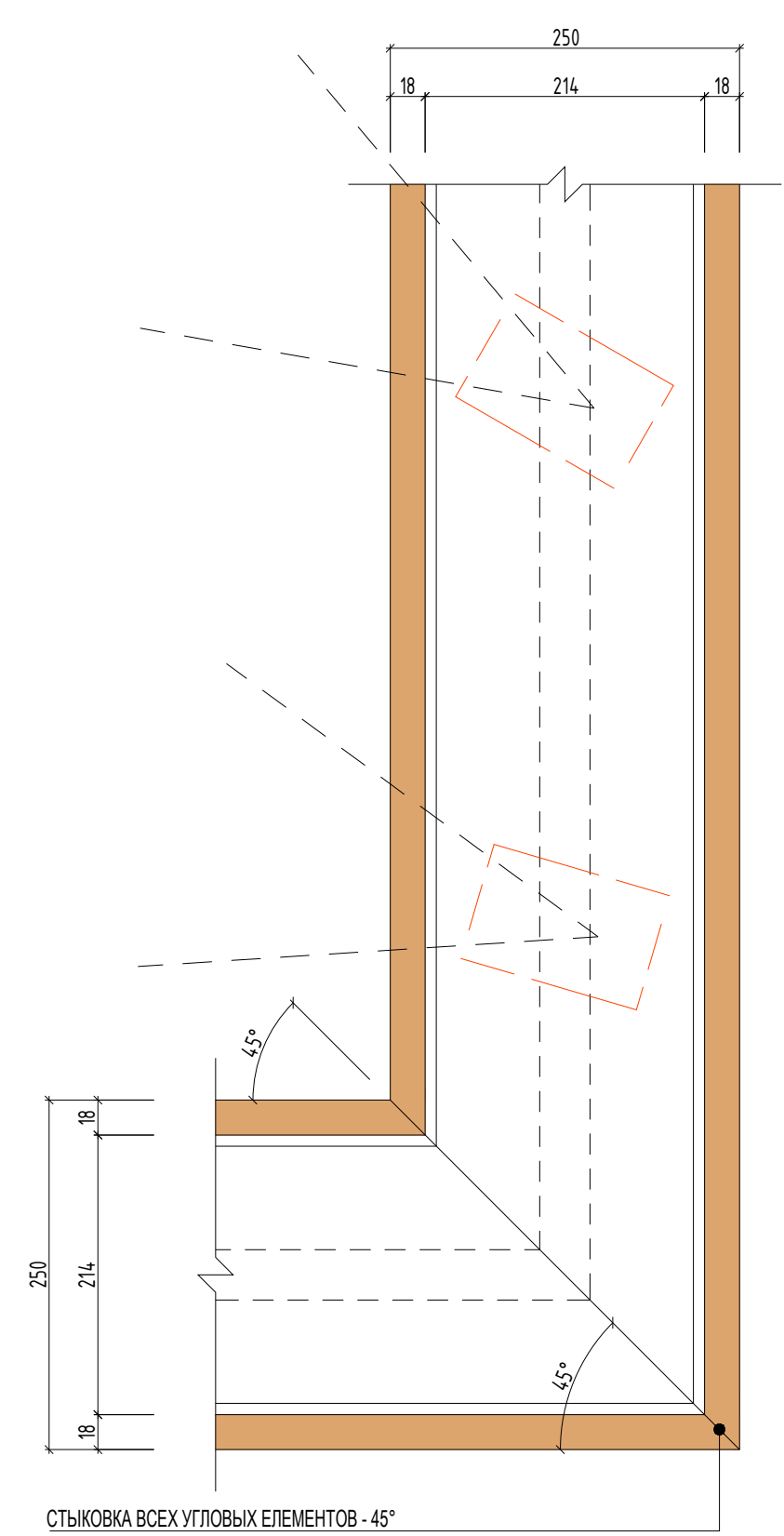
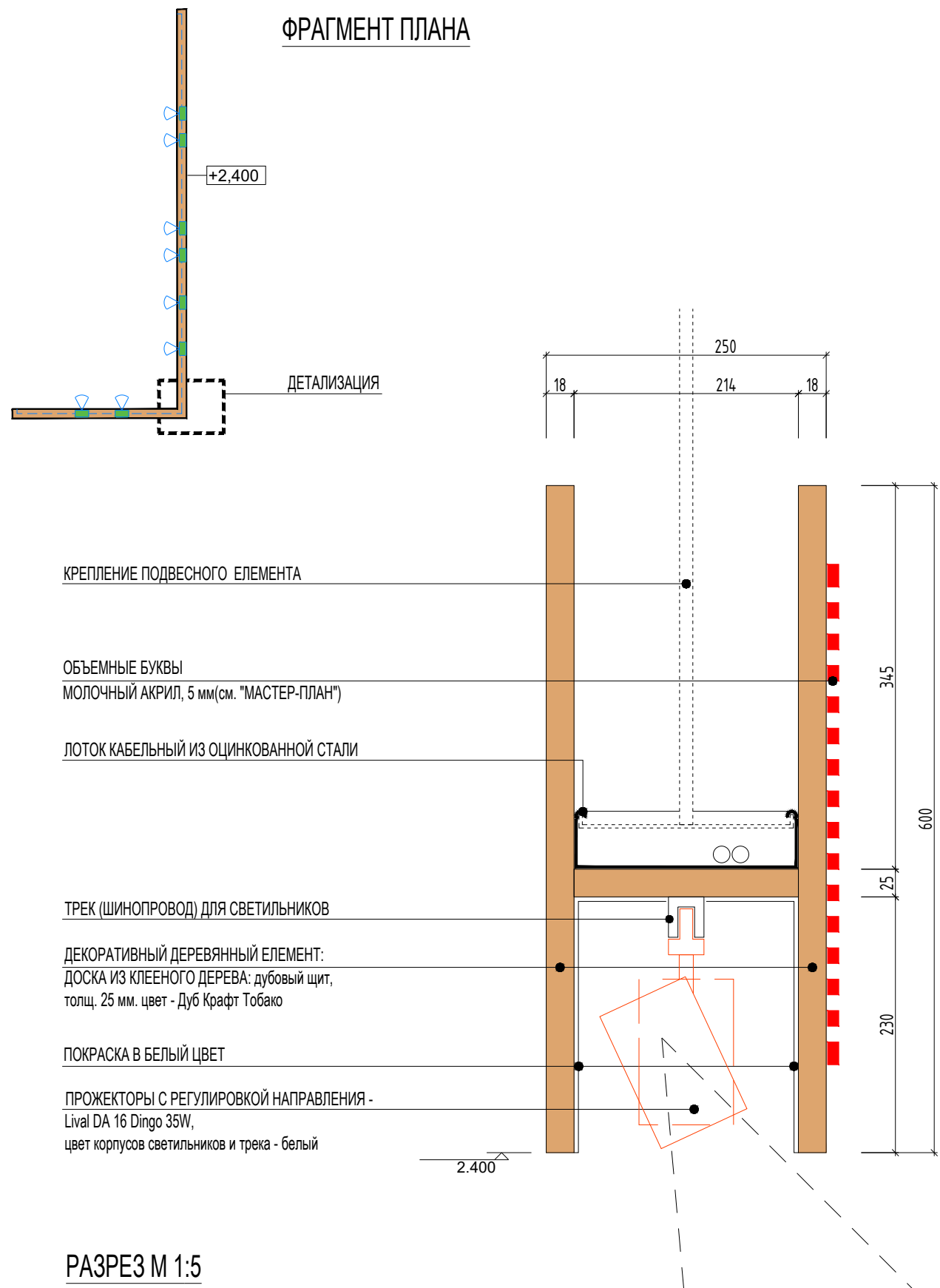
ПРИМЕЧАНИЯ (Стены и колонны):

- РАЗМЕРЫ УТОЧНЯТЬ ПО МЕСТУ.
- КОЛИЧЕСТВО ОТДЕЛОЧНЫХ МАТЕРИАЛОВ ПОЛОВ УТОЧНЯТЬ ПО МЕСТУ.
- ПЛИНТУСЫ ИЗ ПЛИТКИ АНАЛОГИЧНОЙ ПЛИТКЕ ПОЛА В ДАННОМ МЕСТЕ (ВЫСОТА 100мм). КОЛИЧЕСТВО ПЛИТКИ ДЛЯ ПЛИНТУСОВ - УТОЧНЯТЬ ПО МЕСТУ.
- ОТДЕЛКУ СТЕН И КОЛОНН ТАКЖЕ СМОТРЕТЬ В ЧЕРТЕЖАХ "ДЕТАЛИЗАЦИЯ. ОТДЕЛКА КОЛОНН".
- ТИП И ЦВЕТ ОТДЕЛОЧНЫХ МАТЕРИАЛОВ СОГЛАСОВЫВАТЬ С АВТОРАМИ ПРОЕКТА.
- ВСЕ ИСПОЛЗУЕМЫЕ МАТЕРИАЛЫ ДОЛЖНЫ СООТВЕТСТВОВАТЬ СТРОИТЕЛЬНЫМ НОРМАМ УКРАИНЫ И СТАНДАРТАМ "NOVUS"
- ПЕРЕД ПОКРАСКОЙ СТЕН ОБРАЗЦЫ ЦВЕТА СОГЛАСОВАТЬ С АВТОРАМИ ПРОЕКТА И ПРЕДСТАВИТЕЛЯМИ ЗАКАЗЧИКА (ПЛОЩАДЬ НЕ МЕНЕЕ 5 М²)
- ВИДИМАЯ ШИРИНА ЗАКОНЧЕННОГО ШВА - 2мм. ЗАПОЛНЕНИЕ МЕЖДУ ПЛИТКАМИ СМОТРЕТЬ ЧЕРТЕЖ "ЦВЕТОВЫЕ РЕШЕНИЯ".
- В ИНТЕРЬЕР ПРОЕКТЕ ТЕХНОЛОГИЯ ПОКАЗАНА УСЛОВНО - ТЕХНОЛОГИЮ УТОЧНЯТЬ В ТЕХНОЛОГИЧЕСКОЙ ЧАСТИ ПРОЕКТА.
- ВСЕ ИЗМЕНЕНИЯ СОГЛАСОВАТЬ С АВТОРАМИ ПРОЕКТА.

			ТОРГОВЫЙ ЦЕНТР "NOVUS" НА УЛ. ГОЛОСЕЕВСКОЙ, Г. КИЕВ	2020 11 18
			КОНЦЕПЦИЯ ИНТЕРЬЕРА	
			МАСТЕР-ПЛАН М 1:40	ном. чер.
				2.2



			ТОРГОВЫЙ ЦЕНТР "NOVUS" НА УЛ. ГОЛОСЕЕВСКОЙ, Г. КИЕВ	2020 11 18
			КОНЦЕПЦИЯ ИНТЕРЬЕРА	ном. чер.
			ДЕТАЛИЗАЦИЯ. РАЗРЕЗ А-А М 1:8	3.1



ВИД СВЕРХУ М 1:5

ПРИМЕЧАНИЯ :

1. ГАБАРИТЫ И ВЫСОТУ ПОДВЕСКИ БАЛОК - СМОТРЕТЬ ЧЕРТЕЖ "ПЛАН ПОТОЛКОВ И ОСВЕЩЕНИЯ "
2. ПРОИЗВОДСТВЕННЫЕ ЧЕРТЕЖИ СОГЛАСОВАТЬ С АВТОРАМИ ПРОЕКТА И "NOVUS".
3. СПОСОБ КРЕПЛЕНИЯ БАЛОК И КОЛИЧЕСТВО / МЕСТА КРЕПЛЕНИЯ К БАЛКАМ СОГЛАСОВАТЬ С АВТОРАМИ ПРОЕКТА .
4. ОБРАЗЦЫ ИСПОЛЬЗУЕМЫХ МАТЕРИАЛОВ СОГЛАСОВАТЬ С АВТОРАМИ ПРОЕКТА .

			ТОРГОВЫЙ ЦЕНТР "NOVUS" НА УЛ. ГОЛОСЕЕВСКОЙ, Г. КИЕВ	2020 11 18
			КОНЦЕПЦИЯ ИНТЕРЬЕРА	ном. чер.
			ДЕТАЛИЗАЦИЯ. ПОДВЕСНАЯ ДЕКОРАТИВНАЯ БАЛКА	3.2