

PARTNER  
DESIGN

---

## Робочий проект

Дизайн проект офісу компанії NOVUS за адресою:  
м. Київ, проспект Правди, 47

01/12-20-ВК – Водопровід та каналізація

ПОГОДЖЕНО \_\_\_\_\_

Директор ТОВ "ПАРТНЕР ДИЗАЙН ГРУП" \_\_\_\_\_ /І.В. Гаврилюк/

Інв. № ориг.	Підпис і дата	Зам. інв. №	

Технічні рішення, які прийняті в робочих кресленнях, відповідають вимогам екологічних, сан.гігієнічних, протипожежних та інших діючих норм та правил і забезпечують безпеку для життя та здоров'я людей, експлуатацію об'єкту при дотриманні заходів, передбачених робочими кресленнями.

ВІДОМІСТЬ РОБОЧИХ КРЕСЛЕНЬ ОСНОВНОГО КОМПЛЕКТУ

Арк.	Найменування	Примітки
1	Загальні дані	
2	План з системами В1, Т3, К1	
3	АксонOMETрична схема систем В1, Т3	
4	АксонOMETрична схема систем К1	

ВІДОМІСТЬ ПОСИЛАЛЬНИХ ДОКУМЕНТІВ

Позначення	Найменування	Примітки
	<u>Посилальні документи</u>	
Комплекс 7373-3	"Типовые детали уплотнения вводов инженерных сетей в гражданские здания"	
Серия 4.904-69	"Детали крепления санитарно-технических приборов и трубопроводов"	
	<u>Документи, що додаються</u>	
01/12-20-ВК	Специфікація обладнання	на 3 арк.

ЗАГАЛЬНІ ВКАЗІВКИ

1. Проект виконаний на підставі архітектурного завдання.
2. Проект водопостачання та каналізації виконано згідно ДБН В.2.5-64:2012; ДБН В.2.2-15-2005.
3. Даним проектом робочих креслень вирішується питання водопостачання та каналізування об'єкта, який розташований за адресою: м. Київ, проспект Правди, 47 (7й поверх) (вісі С1-С2/1 / 26/1-28/1);
4. Труди для систем холодного та гарячого водопостачання прийняті металополімерна Rehau за ДСТУ Б В.2.7-151:2008 Ду15мм - Ду 25мм. Водопровідні труди прокладати в ізоляції.
5. Каналізація проектується із поліпропіленових труб за ДСТУ Б.В.2.7-140:2007 Ø50мм, Ø110мм.
6. В санвузлах, кухні водопровідні та каналізаційні труди рекомендовано прокладати в зашивці.
7. Уточнити порядок розміщення існуючих мереж по місцю.
8. Джерелом гарячого водопостачання є електричний водонагрівач ємністю V=100л.

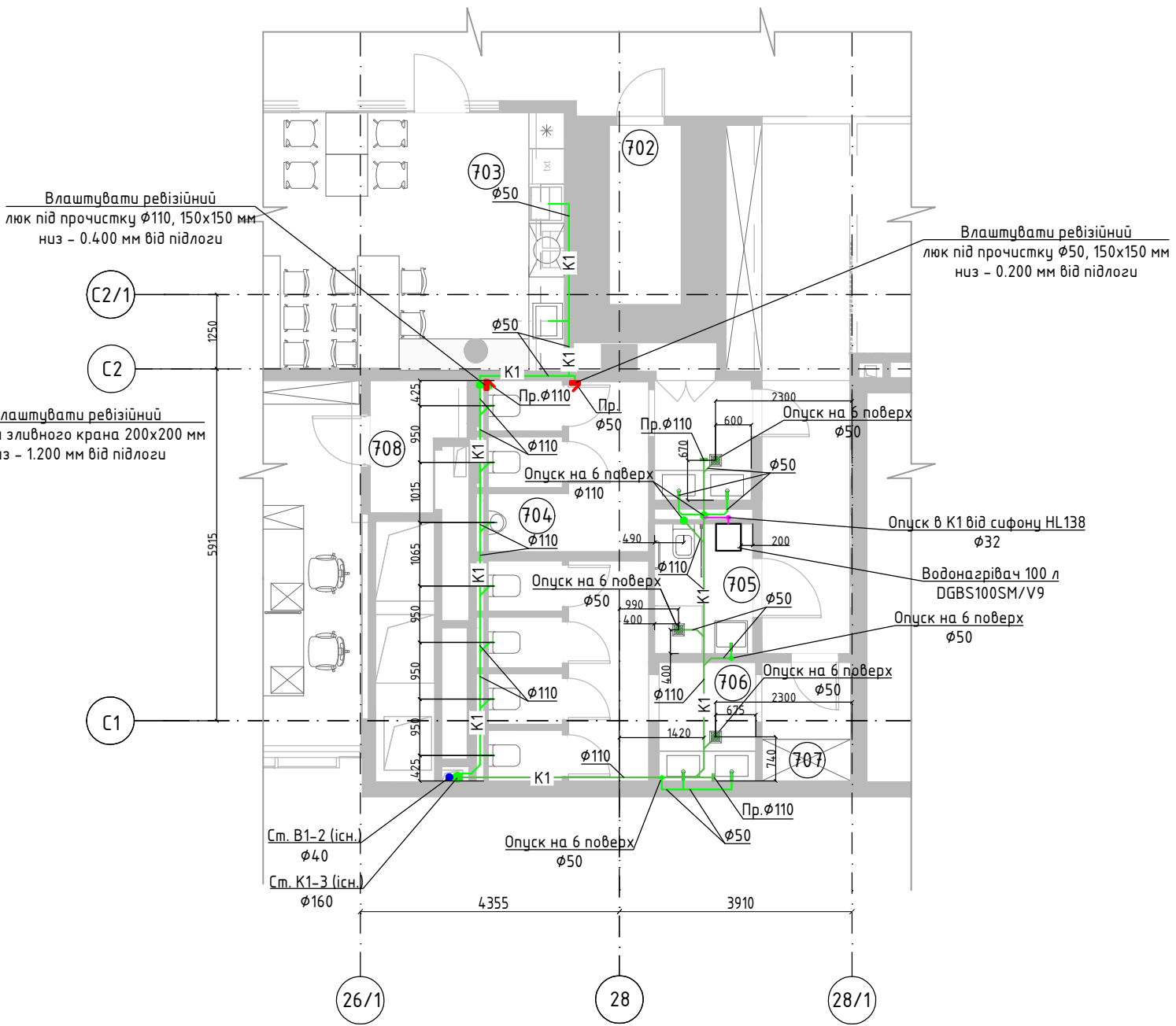
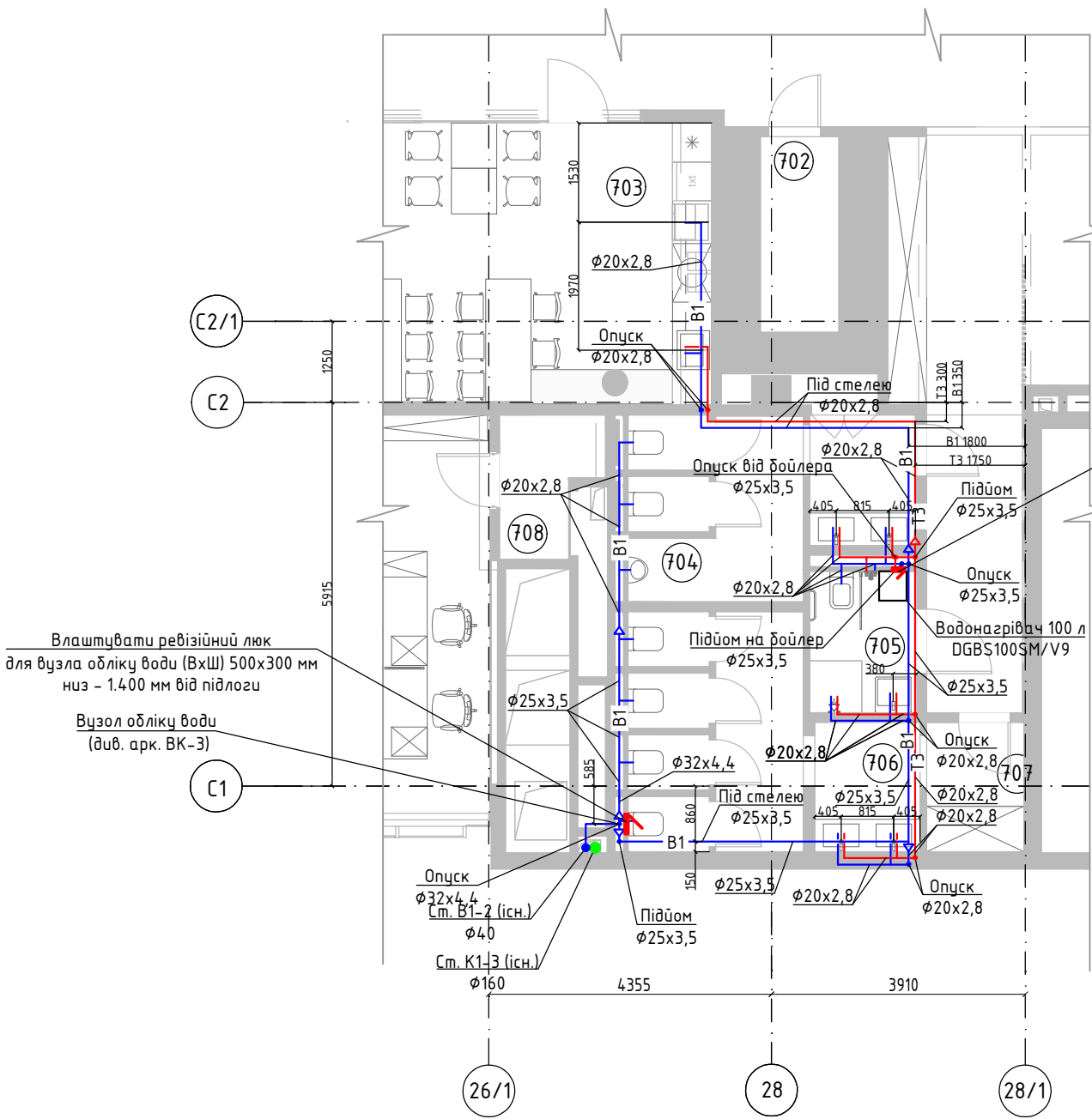
ПОКАЗНИКИ ПО ПРОЕКТУ

Найменування системи	Розрахункові витрати			Примітка
	$\frac{м^3}{год.}$	$\frac{м^3}{год.}$	$\frac{л}{с}$	
Загальна витрата води В1+Т3	0,94	1,12	0,63	
Витрата холодної води (В1)	0,62	0,89	0,48	
Витрата гарячої води (Т3)	0,41	0,89	0,48	
Витрата стоків (К1+К3)	—	—	2,12	

						01/12-20-ВК			
						Дизайн проект компанії NOVUS за адресою: м. Київ, проспект Правди, 47			
Зм.	Кіл.	Арк.	№ док.	Підпис	Дата	Водопровід та каналізація	Стадія	Аркуш	Аркушів
Розробив	Блощаневич Т.						РП	1	4
Перевірів	Митрофанов В.								
						Загальні дані	PARTNER DESIGN		

План розташування систем В1, ТЗ

План розташування системи К1



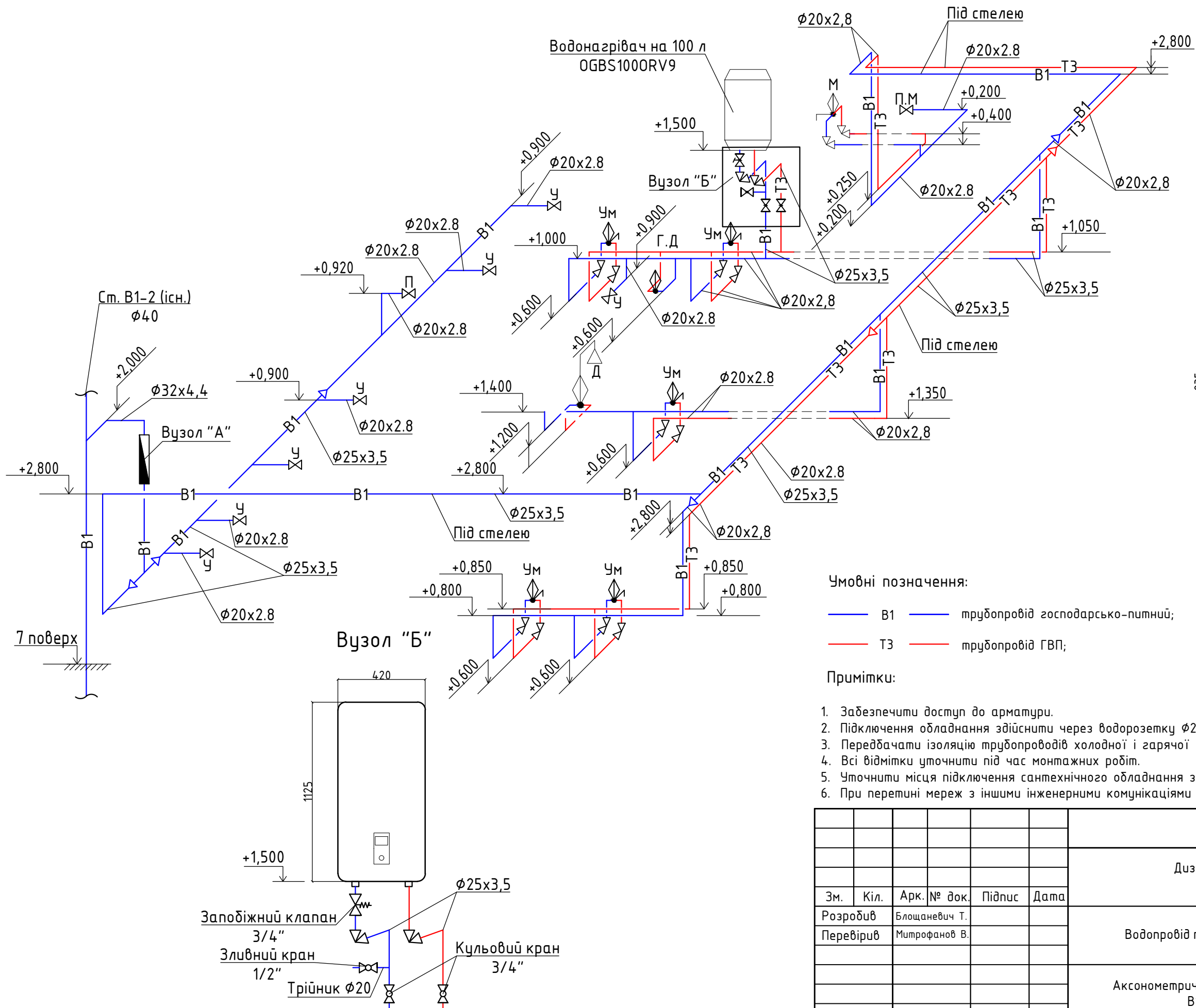
- Примітки:
- 1. Передбачати ізоляцію трубопроводів холодної і гарячої води.
  - 2. Всі відмітки уточнити під час монтажних робіт.
  - 3. Уточнити місця підключення сантехнічного обладнання згідно дизайн проекту та інструкції виробника.
  - 4. Передбачати доступ до всіх прочисток через сервісні лючки.

Умовні позначення:

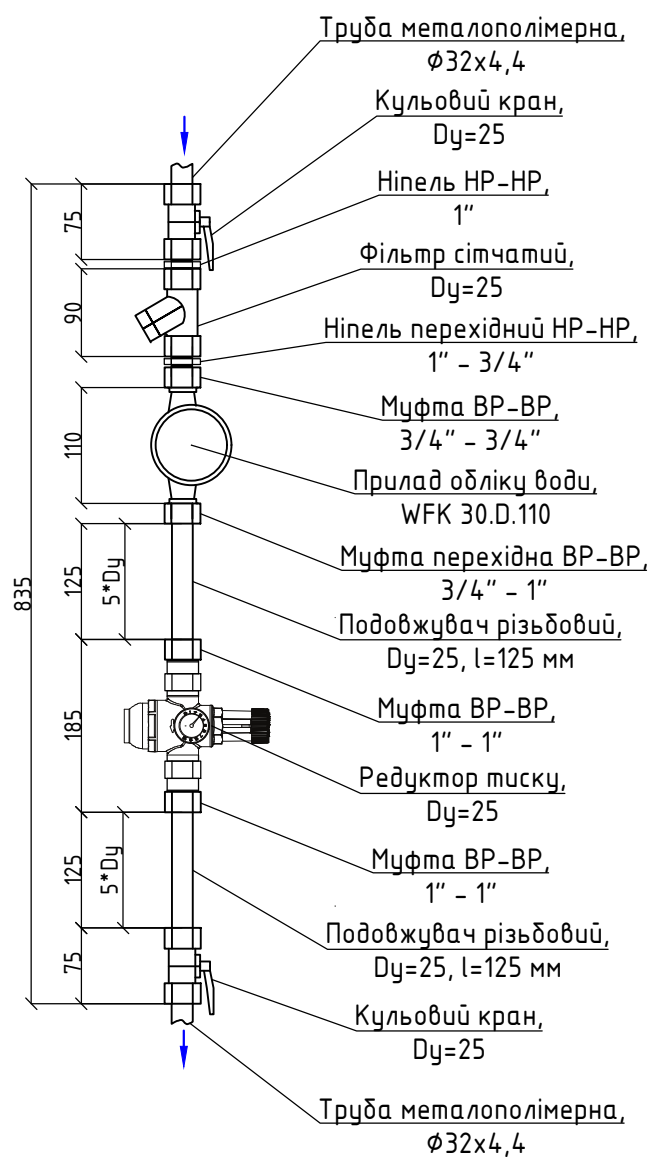
— B1	— трубопровід господарсько-питний;
— T3	— трубопровід ГВП;
— K1	— каналізація господарсько-побутова;
— K1	— каналізація господарсько-побутова під стелею 6-ого пов.;
— Kd	— дренажна каналізація;

						01/12-20-ВК			
						Дизайн проект компанії NOVUS за адресою: м. Київ, проспект Правди, 47			
Зм.	Кіл.	Арк.	№ док.	Підпис	Дата	Водопровід та каналізація	Стадія	Аркуш	Аркушів
Розробив	Блощаневич Т.						РП	2	
Перевірів	Митрофанов В.					План розташування систем В1, ТЗ, К1	PARTNER DESIGN		

Аксометрична схема систем В1, ТЗ



Вузол "А"  
Водомірний вузол

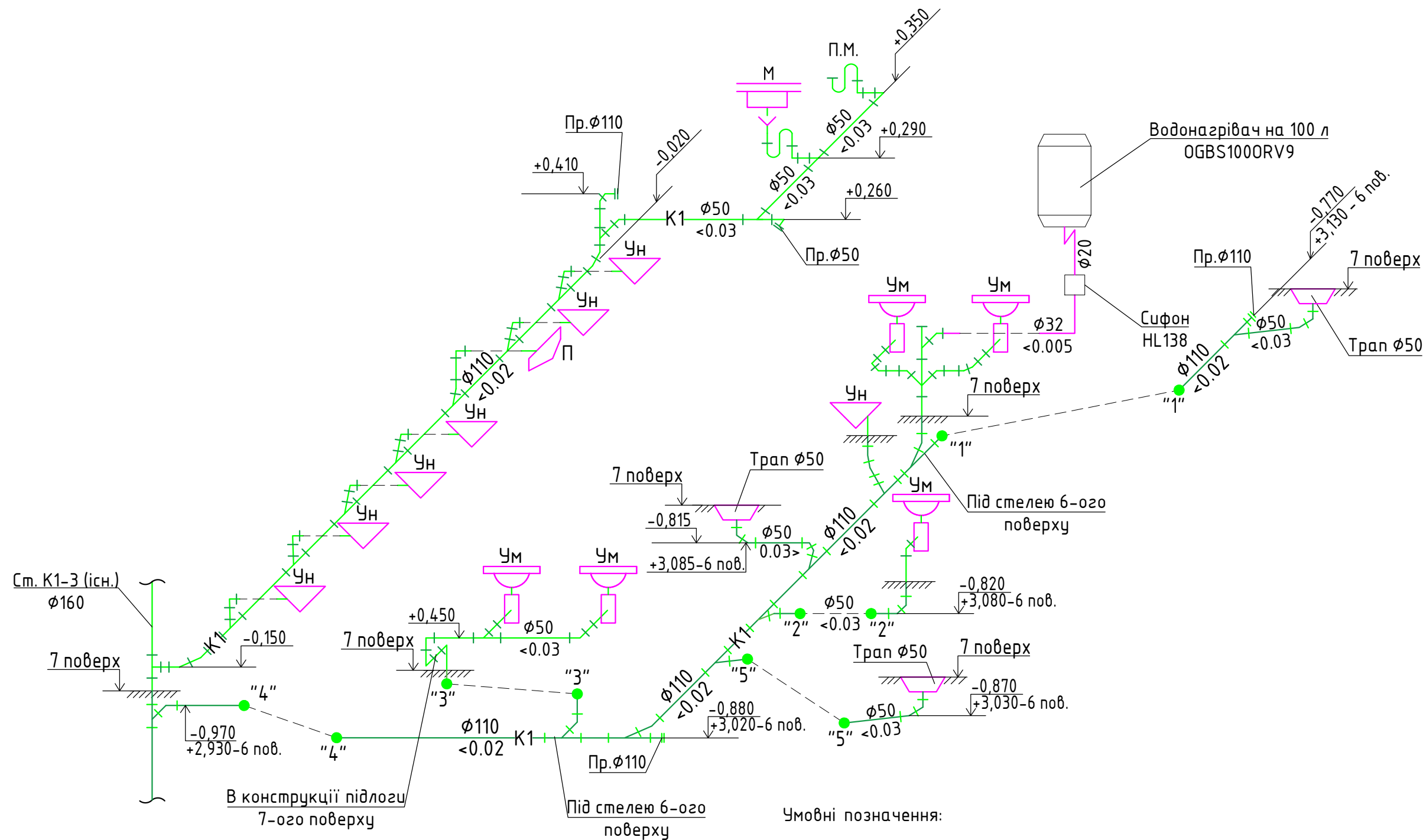


- Умовні позначення:
- В1 — трубопровід господарсько-питний;
  - ТЗ — трубопровід ГВП;
- Примітки:
1. Забезпечити доступ до арматури.
  2. Підключення обладнання здійснити через водорозетку Ø20-Rp 1/2.
  3. Передбачити ізоляцію трубопроводів холодної і гарячої води.
  4. Всі відмітки уточнити під час монтажних робіт.
  5. Уточнити місця підключення сантехнічного обладнання згідно дизайн проекту та інструкції виробника.
  6. При перетині мереж з іншими інженерними комунікаціями – обійти по місцю.

Інв. № ориг.	Зам. інв. №
Підпис і дата	

01/12-20-ВК					
Дизайн проект компанії NOVUS за адресою: м. Київ, проспект Правди, 47					
Зм.	Кіл.	Арк.	№ док.	Підпис	Дата
Розробив	Блощаневич Т.				
Перевірів	Митрофанов В.				
Водопровід та каналізація				Стадія	Аркуш
				РП	3
Аксометрична схема систем В1, ТЗ				PARTNER DESIGN	

Аксонетрична схема системи К1



Примітки:

1. Забезпечити доступ до прочисток.
2. Всі відмітки уточнити під час монтажних робіт.
3. Уточнити місця підключення сантехнічного обладнання згідно дизайн проекту та інструкції виробника.
4. При перетині мереж з іншими інженерними комунікаціями - обійти по місцю.

Умовні позначення:

- K1 каналізація господарсько-побутова;
- K2 каналізація господарсько-побутова під стелею 6-ого пов.;
- Kd дренажна каналізація;

						01/12-20-БК			
						Дизайн проект компанії NOVUS за адресою: м. Київ, проспект Пра́вди, 47			
Зм.	Кіл.	Арк.	№ док.	Підпис	Дата	Водопровід та каналізація	Стадія	Аркуш	Аркушів
Розробив		Блощаневич Т.					РП	4	
Перевірів		Митрофанов В.							
						Аксонетрична схема системи К1	PARTNER DESIGN		

Погоджено:

		Поз.	Найменування та технічна характеристика	Тип, марка, позначення документа, опитувального листа	Код обладнання, виробу, матеріалу	Завод виробник	Одиниця виміру	Кількість	Маса одиниці, кг	Примітка	
		1	2	3	4	5	6	7	8	9	
<div>Зам. інв.№</div> <div>Підпис, дата</div> <div>Інв. № ориг.</div>			Вузол обліку води								
			Лічильник холодної води, Ду=20 мм	WFK 30.D.110		Siemens	шт	1			
			Кран кульовий, Ду=25 мм	2 2100 03		Herz	шт	2			
			Фільтр сітчастий, Ду=25 мм	1 2662 03		Herz	шт	1			
			Редуктор тиску, Ду=25 мм	1 2682 13		Herz	шт	1			
			Перехід з зовн. різьбою Ø32 – 1"	366060-001		Rehau	шт	2			
			Ніпель ЗР, 1"				шт	1			
			Ніпель перехідний ЗР, 1" – 3/4"				шт	1			
			Муфта ВР, 3/4"				шт	1			
			Муфта ВР, 1"				шт	2			
			Муфта перехідна ВР-ВР, 1" – 3/4"				шт	2			
			Подовжувач різьбовий, Ду=25 мм, l=125мм				шт	2			
			Вузол обв'язки водонагрівача								
			Кран зливний, 1/2"	2210001		Herz	шт	1			
			Кран кульовий, 3/4"	2210002		Herz	шт	2			
			Запобіжний клапан, 3/4"				шт	1			
			Перехід з зовн. різьбою Ø25 – 3/4"	366057-001		Rehau	шт	4			
			Ніпель зовн. різьба, 1/2"				шт	1			
			Ніпель зовн. різьба, 3/4"				шт	1			
			Муфта ВР, 3/4"				шт	1			
			Трійник різьбовий, 3/4" – 1/2" – 3/4"				шт	1			
						01/12-20-BK.C					
						Специфікація матеріалів та обладнання			Стадія	Аркуш	Аркушів
									РП	1	5

Погоджено:

Інв. № орг.

Зам. інв.№

Підп., дата

Поз.	Найменування та технічна характеристика	Тип, марка, позначення документа, опитувального листа	Код обладнання, виробу, матеріалу	Завод виробник	Одиниця виміру	Кількість	Маса одиниці, кг	Примітка
1	2	3	4	5	6	7	8	9
	В1, ТЗ- водопостачання							
	Труба РЕ-Хе  φ20x2,9	RAUTITAN stabi	130131-100	Rehau	м.п	75		
	Труба РЕ-Хе  φ25x3,7	RAUTITAN stabi	130141-050	Rehau	м.п	38		
	Труба РЕ-Хе  φ32x4,7	RAUTITAN stabi	130151-025	Rehau	м.п	9		
	Термоізоляція товщиною 9 мм для труб  φ20	PE		K-Flex	м.п.	75		
	Термоізоляція товщиною 9 мм для труб  φ25	PE		K-Flex	м.п.	38		
	Термоізоляція товщиною 9 мм для труб  φ32	PE		K-Flex	м.п.	6		
	Відвід φ20 ∠90°	RAUTITAN	160022-001	Rehau	шт.	24		
	Відвід φ25 ∠90°	RAUTITAN	160023-001	Rehau	шт.	6		
	Відвід φ32 ∠90°	RAUTITAN	160024-001	Rehau	шт.	2		
	Кутник настінний з ВР φ20 – 1/2"	RAUTITAN RX	366100-001	Rehau	шт.	15		
	Кутник настінний з ВР φ25 – 3/4"	RAUTITAN RX	366102-001	Rehau	шт.	2		
	Кутник з ЗР φ20 – 1/2"	RAUTITAN RX	168162-001	Rehau	шт.	2		
	Перехід з ВР φ20 – 1/2"	RAUTITAN RX	366068-001	Rehau	шт.	8		
	Кронштейн під один кутник	RAUTITAN	137075-405	Rehau	шт.	10		
	Кронштейн під два кутника	RAUTITAN	241465-405	Rehau	шт.	8		
	Трійник φ20/φ20/φ20	RAUTITAN PX	160032-001	Rehau	шт.	13		
	Трійник φ25/φ20/φ25	RAUTITAN PX	160063-001	Rehau	шт.	5		
	Трійник φ32/φ25/φ32	RAUTITAN PX	160066-001	Rehau	шт.	1		
	Трійник φ25/φ25/φ20	RAUTITAN PX	160073-001	Rehau	шт.	5		
	Трійник φ25/φ20/φ20	RAUTITAN PX	160085-001	Rehau	шт.	1		
	Гільза насувна φ20	160002-001		Rehau	шт	130		
	Гільза насувна φ25	160003-001		Rehau	шт	50		
	Гільза насувна φ32	160004-001		Rehau	шт	10		
	Люк ревізійний 200x200				шт.	1		
	Люк ревізійний 500x300				шт.	1		ВхШ – 500x300 мм
	Елементи кріплення:							
	Хомут під шпильку φ20				шт.	74		
	Хомут під шпильку φ25				шт.	38		

Зм.	Кільк	Арку	№ док	Підп	Дата

01/12-20-ВК.С

[illegible]



Погоджено:			

Інв. № орг.	Зам. інв.№	Підп., дата	

Поз.	Найменування та технічна характеристика	Тип, марка, позначення документа, опитувального листа	Код обладнання, виробу, матеріалу	Завод виробник	Одиниця виміру	Кількість	Маса одиниці, кг	Примітка
1	2	3	4	5	6	7	8	9
	Елементи кріплення:							
	Хомут під шпильку Ø50				шт.	29		
	Хомут під шпильку Ø110				шт.	36		
	Шпилька М8, l=2,0м				шт.	8		
	Гайка М8				шт.	65		
	Болт М8				шт.	65		
	Дренажні системи каналізації:							
	Труба ПВХ Ø20x2,0	ПВХ			м.п.	1		
	Труба ПВХ Ø32x2,4	ПВХ			м.п.	1		
	Трубка прозора ПВХ, Ø6				м.п.	1		
	Відвід ПВХ Ø20, ∠90°	ПВХ			шт.	2		
	Відвід ПВХ Ø32, ∠90°	ПВХ			шт.	1		
	Сифон для кондиціонерів	HL138		HL	шт.	1		
	Санітарно-технічне обладнання							
	Підвісний унітаз в компл. з сидінням	Laguna	3020110	DEVIT	шт	7		
	Інсталяція для унітазів в комплекті з змивним бочком				шт	7		
	Кнопка змиву для унітазу	Sigma30	115.883.KM.1	GEBERIT	шт	7		Чорна, матова
	Кріплення до стіни універсальне				шт	7		
	Пісуар	Nova Top Pico	K2601100U	KOLO	шт	1		
	Гігієнічний душ	ART	15018140B	DEVIT	шт	1		Чорний, матовий
	Термостатична душова система	FRESH	37520121B	DEVIT	шт	1		Чорна, матова
	Душова система	Solino Soft G+D			шт	1		Чорний, матовий
	Умивальник керамічний, 55 см	Quadra	1611132	DEVIT	шт	4		
	Умивальник керамічний, 38 см	Small	1014135	DEVIT	шт	1		С/В для інвалід.
							01/12-20-ВК.С	
				Зм.	Кільк	Арку		
				№ док	Підп	Дата		
								Аркуш
								4

Погоджено:																																																																																																																																																																																																																																																																																																																																																																																																																																																																																																																																																																																																																																																																																																																																																																																																																																																																																																																																																																																																																																																																																																																																																																																																																																																																																																																																																																																																																																																																																																																																																																																																																																																																																																																																																														
------------	--	--	--	--	--	--	--	--	--	--	--	--	--	--	--	--	--	--	--	--	--	--	--	--	--	--	--	--	--	--	--	--	--	--	--	--	--	--	--	--	--	--	--	--	--	--	--	--	--	--	--	--	--	--	--	--	--	--	--	--	--	--	--	--	--	--	--	--	--	--	--	--	--	--	--	--	--	--	--	--	--	--	--	--	--	--	--	--	--	--	--	--	--	--	--	--	--	--	--	--	--	--	--	--	--	--	--	--	--	--	--	--	--	--	--	--	--	--	--	--	--	--	--	--	--	--	--	--	--	--	--	--	--	--	--	--	--	--	--	--	--	--	--	--	--	--	--	--	--	--	--	--	--	--	--	--	--	--	--	--	--	--	--	--	--	--	--	--	--	--	--	--	--	--	--	--	--	--	--	--	--	--	--	--	--	--	--	--	--	--	--	--	--	--	--	--	--	--	--	--	--	--	--	--	--	--	--	--	--	--	--	--	--	--	--	--	--	--	--	--	--	--	--	--	--	--	--	--	--	--	--	--	--	--	--	--	--	--	--	--	--	--	--	--	--	--	--	--	--	--	--	--	--	--	--	--	--	--	--	--	--	--	--	--	--	--	--	--	--	--	--	--	--	--	--	--	--	--	--	--	--	--	--	--	--	--	--	--	--	--	--	--	--	--	--	--	--	--	--	--	--	--	--	--	--	--	--	--	--	--	--	--	--	--	--	--	--	--	--	--	--	--	--	--	--	--	--	--	--	--	--	--	--	--	--	--	--	--	--	--	--	--	--	--	--	--	--	--	--	--	--	--	--	--	--	--	--	--	--	--	--	--	--	--	--	--	--	--	--	--	--	--	--	--	--	--	--	--	--	--	--	--	--	--	--	--	--	--	--	--	--	--	--	--	--	--	--	--	--	--	--	--	--	--	--	--	--	--	--	--	--	--	--	--	--	--	--	--	--	--	--	--	--	--	--	--	--	--	--	--	--	--	--	--	--	--	--	--	--	--	--	--	--	--	--	--	--	--	--	--	--	--	--	--	--	--	--	--	--	--	--	--	--	--	--	--	--	--	--	--	--	--	--	--	--	--	--	--	--	--	--	--	--	--	--	--	--	--	--	--	--	--	--	--	--	--	--	--	--	--	--	--	--	--	--	--	--	--	--	--	--	--	--	--	--	--	--	--	--	--	--	--	--	--	--	--	--	--	--	--	--	--	--	--	--	--	--	--	--	--	--	--	--	--	--	--	--	--	--	--	--	--	--	--	--	--	--	--	--	--	--	--	--	--	--	--	--	--	--	--	--	--	--	--	--	--	--	--	--	--	--	--	--	--	--	--	--	--	--	--	--	--	--	--	--	--	--	--	--	--	--	--	--	--	--	--	--	--	--	--	--	--	--	--	--	--	--	--	--	--	--	--	--	--	--	--	--	--	--	--	--	--	--	--	--	--	--	--	--	--	--	--	--	--	--	--	--	--	--	--	--	--	--	--	--	--	--	--	--	--	--	--	--	--	--	--	--	--	--	--	--	--	--	--	--	--	--	--	--	--	--	--	--	--	--	--	--	--	--	--	--	--	--	--	--	--	--	--	--	--	--	--	--	--	--	--	--	--	--	--	--	--	--	--	--	--	--	--	--	--	--	--	--	--	--	--	--	--	--	--	--	--	--	--	--	--	--	--	--	--	--	--	--	--	--	--	--	--	--	--	--	--	--	--	--	--	--	--	--	--	--	--	--	--	--	--	--	--	--	--	--	--	--	--	--	--	--	--	--	--	--	--	--	--	--	--	--	--	--	--	--	--	--	--	--	--	--	--	--	--	--	--	--	--	--	--	--	--	--	--	--	--	--	--	--	--	--	--	--	--	--	--	--	--	--	--	--	--	--	--	--	--	--	--	--	--	--	--	--	--	--	--	--	--	--	--	--	--	--	--	--	--	--	--	--	--	--	--	--	--	--	--	--	--	--	--	--	--	--	--	--	--	--	--	--	--	--	--	--	--	--	--	--	--	--	--	--	--	--	--	--	--	--	--	--	--	--	--	--	--	--	--	--	--	--	--	--	--	--	--	--	--	--	--	--	--	--	--	--	--	--	--	--	--	--	--	--	--	--	--	--	--	--	--	--	--	--	--	--	--	--	--	--	--	--	--	--	--	--	--	--	--	--	--	--	--	--	--	--	--	--	--	--	--	--	--	--	--	--	--	--	--	--	--	--	--	--	--	--	--	--	--	--	--	--	--	--	--	--	--	--	--	--	--	--	--	--	--	--	--	--	--	--	--	--	--	--	--	--	--	--	--	--	--	--	--	--	--	--	--	--	--	--	--	--	--	--	--	--	--	--	--	--	--	--	--	--	--	--	--	--	--	--	--	--	--	--	--	--	--	--	--	--	--	--	--	--	--	--	--	--	--	--	--	--	--	--	--	--	--	--	--	--	--	--	--	--	--	--	--	--	--	--	--	--	--	--	--	--	--	--	--	--	--	--	--	--	--	--	--	--	--	--	--	--	--	--	--	--	--	--	--	--	--	--	--	--	--	--	--	--	--	--	--	--	--	--	--	--	--	--	--	--	--	--	--	--	--	--	--	--	--	--	--	--	--	--	--	--	--	--	--	--	--	--	--	--	--	--	--	--	--	--	--	--	--	--	--	--	--	--	--	--	--	--	--	--	--	--	--	--	--	--	--	--	--	--	--	--	--	--	--	--	--	--	--	--	--	--	--	--	--	--	--	--	--	--	--	--	--	--	--	--	--	--	--	--	--	--	--	--	--	--	--	--	--	--	--	--	--	--	--	--	--	--	--	--	--	--	--	--	--	--	--	--	--	--	--	--	--	--	--	--	--	--	--	--	--	--	--	--	--	--	--	--	--	--	--	--	--	--	--	--	--	--	--	--	--	--	--	--	--	--	--	--	--	--	--	--	--	--	--	--	--	--	--	--	--	--	--	--	--	--	--	--	--	--	--	--	--	--	--	--	--	--	--	--	--	--	--	--	--	--	--	--	--	--	--	--	--	--	--	--	--	--	--	--	--	--	--	--	--	--	--	--	--	--	--	--	--	--	--	--	--	--	--	--	--	--	--	--	--	--	--	--	--	--	--	--	--	--	--	--	--	--	--	--	--	--	--	--	--	--	--	--	--	--	--	--	--	--	--	--	--	--	--	--	--	--	--	--	--	--	--	--	--	--	--	--	--	--	--	--	--	--	--	--	--	--	--	--	--	--	--	--	--	--	--	--	--	--	--	--	--	--	--	--	--	--	--	--	--	--	--	--	--	--	--	--	--	--	--	--	--	--	--	--	--	--	--	--	--	--	--	--	--	--	--	--	--	--	--	--	--	--	--	--	--	--	--	--	--	--	--	--	--	--	--	--	--	--	--	--	--	--	--	--	--	--	--	--	--	--	--	--	--	--	--	--	--	--	--	--	--	--	--	--	--	--	--	--	--	--	--	--	--	--	--	--	--	--	--	--	--	--	--	--	--	--	--	--	--	--	--	--	--	--	--	--	--	--	--	--	--	--	--	--	--	--	--	--	--	--	--	--	--	--	--	--	--	--	--	--	--	--	--	--	--	--	--	--	--	--	--	--	--	--	--	--	--	--	--	--	--	--	--	--	--	--	--	--	--	--	--	--	--	--	--	--	--	--	--	--	--	--	--	--	--	--	--	--	--	--	--	--	--	--	--	--	--	--	--	--	--	--	--	--	--	--	--	--	--	--	--	--	--	--	--	--	--	--	--	--	--	--	--	--	--	--	--	--	--	--	--	--	--	--	--	--	--	--	--	--	--	--	--	--	--	--	--	--	--	--	--	--	--	--	--	--	--	--	--	--	--